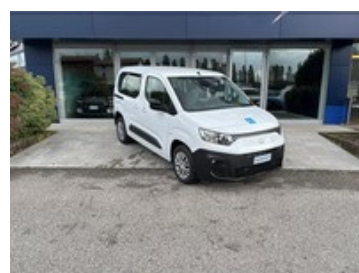
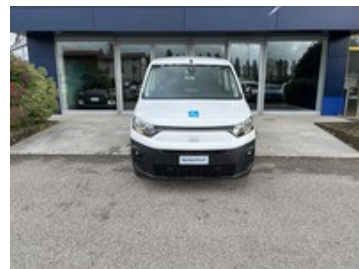




# Fiat Doblò

passo corto 1.5 d 100cv

**34.999 €**



## Caratteristiche

Tipologia	<b>Caricate manualmente   Nuovo</b>
Cilindrata	<b>1499</b>
Cambio	<b>Manuale</b>
Porte	<b>5</b>
Neopatentati	<b>Sì</b>
Consumo combinato	<b>5.3 l/100km</b>

Carrozzeria	<b>Monovolume</b>
Alimentazione	<b>Diesel</b>
Potenza	<b>74 kW (100 cv)</b>
Marce	<b>6</b>
Colore esterno	<b>Bianco</b>
Classe emissioni	<b>Euro 6.4</b>
Emissioni Co2 ciclo di prova combinato valido ai fini dell'eventuale tassazione	<b>140 g/km</b>

## Optionals di serie

---

- 2 porte laterali scorrevoli con alzacristalli elettrici seconda fila e
- 3 posti individuali e ripiegabili in seconda fila con attacchi
- 4 vetri elettrici (con funzione "one-touch-up") (1ª e 2ª fila)
- Abs
- Active safety brake (frenata automatica di emergenza)
- Airbag frontale e laterale guidatore e passeggero e airbag tendina
- Asr
- Auto high / low beam (proiettori intelligenti autoregolanti)
- Cappelliera rigida riposizionabile copri vano bagagli
- Cerchi in acciaio da 16" 205/60 r16
- Chiusura centralizzata
- Climatizzatore manuale
- Cruise control con controllo della velocità
- Driver attention assist & coffee break alert (monitoraggio attenzione conducente)
- Esc
- Fendinebbia
- Finiture nere su paraurti e modanature laterali
- Forward collision warning (allerta rischio collisione frontale)
- Freno di stazionamento elettrico
- Grip control
- Hill start assist
- Interni in tessuto grigio con cuciture blu
- Kit riparazione pneumatici (fix & go)
- Lane keeping assist (avviso superamento involontario carreggiata)
- Mensola portaoggetti sotto padiglione anteriore con maniglie integrate
- Pack visibility
- Presa 12v su plancia e bagagliaio
- Presa 230v
- Quadro strumenti digitale 10"
- Safety plus & visibility pack
- Seat belt reminder prima e seconda fila
- Sedile del conducente (singolo) regolazione poggiatesta a 6 vie supporto
- Sedile passeggero abbattibile e con appoggiabraccio
- Sedile seconda fila sdoppiato 60/40
- Sensore di monitoraggio pressione pneumatici (tpms)
- Sensori di parcheggio posteriori
- Smartphone cradle
- Specchietto retrovisore interno elettrocromico
- Speed sign recognition (riconoscimento cartelli limiti di velocità)
- Telecomando apertura / chiusura porte
- Vano portaoggetti dietro quadro strumenti e 2 portabicchieri prima fila

### Veicolo Allestito 4+1 Posti con Sollevatore per Carrozzina

Stai cercando un veicolo sicuro, confortevole e pratico per il trasporto di persone con disabilità? Abbiamo la soluzione perfetta per te!

Caratteristiche principali:

- Allestimento per disabili con accesso facilitato
- 4+1 posti, di cui uno dedicato al trasporto in carrozzina
- Sollevatore per carrozzina per un comodo e sicuro accesso
- Comodi sedili per i passeggeri e ampio spazio per la carrozzina
- Finiture di alta qualità, pensate per il massimo comfort e sicurezza

Prezzo: € 34.999, IVA e Messa su strada esclusa.

Per ulteriori informazioni o per prenotare una prova su strada, non esitare a contattarci!

Sicurezza, comfort e praticità: il veicolo perfetto per il trasporto disabili.