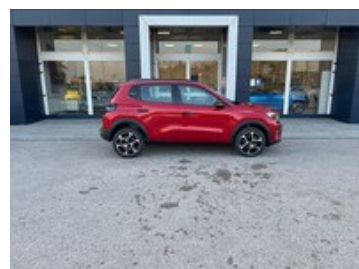




Citroën C3

1.2 puretech you pack plus 100cv s&s

18.630 €



Caratteristiche

Tipologia	Nuovo
Cilindrata	1199
Cambio	Manuale
Colore esterno	Rosso Elixir - Lacca
Neopatentati	No
Consumo combinato	5.431 l/100km

Carrozzeria	Suv
Potenza	74 kW (100 cv)
Porte	5
Colore interni	Tessuto Nero Tessuto Asfalto - URBAN GR
Classe emissioni	Euro 6e
Emissioni Co2 ciclo di prova combinato valido ai fini dell'eventuale tassazione	122.63 g/km

Optionals extra serie

- Tetto in tinta carrozzeria

Optionals di serie

- 1 presa usb-c sul cruscotto + 2 prese usb-c nella
- 2 altoparlanti
- 6 airbag
- Abs
- Accensione automatica dei fari anabbaglianti
- Afu
- Airbag a tendina
- Airbag anteriori
- Airbag laterali
- Allestimento urban grey / sedili in tessuto
- Alzacristalli elettrici anteriori con abbassamento automatico per il conducente e
- Barre al tetto in colore nero lucido
- Calotte degli specchietti retrovisori esterni in tinta in massa
- Cerchi con copertura integrale azurite da 17"
- Chiusura centralizzata con pulsante di sicurezza e visualizzazione permanente delle
- Citroen connect box (scatola telematica)
- Citroen head-up display
- Climatizzatore manuale
- Esp
- Hill assist
- Maniglie esterne delle porte nere lucide
- My citroen drive con navigazione su schermo centrale da 10"
- Pack safety
- Piastre protettive sottoscocca anteriori e posteriori
- Proiettori anteriori alogeni con firma luminosa a led
- Radiocomando al volante
- Ref
- Rilevamento di gonfiaggio insufficiente
- Rivestimento passaruota matt black
- Sedile di guida regolabile in altezza
- Sedile posteriore abbattibile 2/3 - 1/3
- Sedili citroen advanced comfort
- Sedili posteriori monoblocco abbattibili, non indipendenti
- Sensori di parcheggio posteriori
- Servosterzo
- Sospensioni citroen advanced comfort
- Specchietti esterni elettrici
- Specchietto retrovisore laterale regolabile elettricamente con sbrinatori
- Spia cintura di sicurezza conducente e passeggeri
- Spoiler posteriore
- Volante in eco-pelle
- Volante regolabile in altezza e profondità