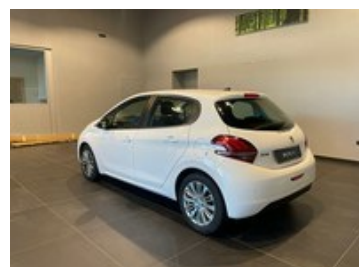
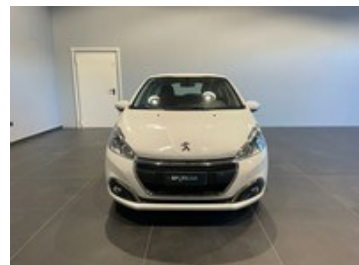




# Peugeot 208

5p 1.2 puretech active s&s 82cv neopatentati

**9.900 €**



## Caratteristiche

Tipologia	<b>Usato</b>
Immatricolazione	<b>03/2019</b>
Alimentazione	<b>Benzina</b>
Potenza	<b>60 kW (82 cv)</b>
Garanzia	<b>Spoticar Essential garanzia 12 mesi (12 mesi )</b>
Colore interni	<b>TESSUTO</b>
Classe emissioni	<b>Euro 6.2 ISC</b>
Consumo extra-Urbano	<b>4.2 l/100km</b>

Km percorsi	<b>94.000</b>
Carrozzeria	<b>Berlina</b>
Cilindrata	<b>1199</b>
Cambio	<b>Manuale</b>
Porte	<b>5</b>
Colore esterno	<b>BIANCO</b>
Neopatentati	<b>Sì</b>
Consumo urbano	<b>6.5 l/100km</b>
Emissioni Co2	<b>113 (g/km)</b>

## Optionals extra serie

---

- Grigio hurricane pastello

## Optionals di serie

---

- 1 presa 12v sotto la console centrale
- 2 fissaggi isofix alle sedute laterali posteriori
- 3 appoggiatesta posteriori
- Abs
- Accensione automatica delle luci di emergenza in caso di forte
- Afu
- Airbag a tendina
- Airbag conducente
- Airbag laterali anteriori
- Airbag passeggero (con comando di disattivazione)
- Alzacristalli ant. elettrici, sequenziali e antipizz. lato conducente
- Cassetto portaoggetti refrigerato con sportello
- Cerchi in lamiera 15" con copriuota niobium
- Chiusura automatica delle porte in marcia
- Chiusura centralizzata con 1 telecomando a 3 pulsanti
- Climatizzatore manuale
- Computer di bordo
- Esp
- Fari diurni a led
- Griglia calandra sr1 evo nera con profilo cromato
- Gsi (gear shift indicator)
- Hill assist
- Indicatore perdita pressione pneumatici
- Interni in tessuto c&t cran grigio tungstene/nero mistral
- Kit di riparazione pneumatici
- Maniglie esterne in tinta carrozzeria
- Porta lattine dietro il freno a mano e sotto la
- Quadro strumenti con display centrale monocromatico bianco retroilluminazione bianca lancette
- Ref
- Regolatore/limitatore di velocità con soglie programmabili
- Retrovisori est. con indicatori di direzione integrati, in tinta
- Retrovisori est. elettrici e riscaldabili
- Sedile cond. regolabile in altezza
- Sedile posteriore con schienale frazionabile 2/3 1/3
- Servosterzo elettrico
- Touchscreen 7" capacitivo
- Volante regolabile in altezza e profondità