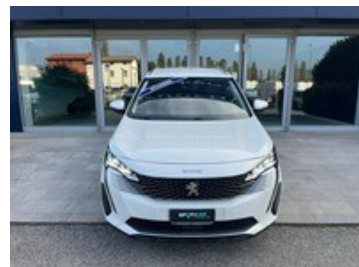




Peugeot 3008

1.6 hybrid phev allure pack 225cv e-eat8

26.900 €



Caratteristiche

Tipologia	Usato
Immatricolazione	09/2021
Cilindrata	1598
Cambio	Automatico
Porte	5
Neopatentati	No
Consumo combinato	1.1 l/100km

Km percorsi	19.900
Carrozzeria	Suv
Potenza	165 kW (225 cv)
Garanzia	Spoticar Premium garanzia 12 mesi (12 mesi)
Colore esterno	BIANCO
Classe emissioni	Euro 6d
Emissioni Co2 ciclo di prova combinato valido ai fini dell'eventuale tassazione	26 g/km

Optionals di serie

- Abs
- Accensione automatica delle luci di emergenza in caso di forte
- Active lane departure warning
- Active safety brake & distance alert
- Afu
- Airbag a tendina (due)
- Airbag conducente
- Airbag laterali doppi
- Airbag passeggero (con disattivazione a chiave)
- Alzacristalli anteriori e posteriori elettrici antipizzicamento con comando sequenziale
- Ambient led pack
- Appoggia gomiti centrale anteriore con vano portaoggetti
- Avas (sistema acustico di segnalazione del veicolo in modalità 100%)
- Badge sui parafranghi anteriori e sul portellone posteriore (lettere hy)
- Blind corner assist
- Caricatore obc (on board charger) 3,7 kw monofase
- Cavo di ricarica t2 modo 3 monofase 7 4 kw
- Cavo di ricarica t2 per presa domestica
- Cerchi in lega da 18" "detroit" grigio storm
- Chiusura centralizzata porte con telecomando
- Cinture di sicurezza a pretensione pirotecnica con limitatore di sforzo
- Climatizzatore automatico bi-zona con aeratori posteriori
- Conchiglie specchietti retrovisori nero perla
- Decorazioni plancia di bordo e pannelli delle porte in tessuto
- Driver attention alert
- Esp
- Extended traffic sign recognition
- Fari dlr led ad "artiglio" con estremità inferiore cromata
- Fari posteriori full led 3d
- Fissaggi isofix seggiolino bambini (1 anteriore passeggero, 2 posteriori laterali)
- Freno di stazionamento elettrico e hill assist
- High beam assist
- Indicatore perdita pressione pneumatici
- Interfaccia infotainment dedicata con toggle switch
- Interni misto tep / tessuto colyn mistral
- Keyless access & start
- Kit di riparazione pneumatici
- Mascherina anteriore senza cornice
- Mirrorscreen (carplay, android auto)
- Monitoraggio a distanza dello stato di carica della batteria (tramite app mypeugeot)
- Pack safety plus
- Pack visibilità
- Palette al volante
- Peugeot connect sos & assistance
- Peugeot i-cockpit con head-up digital display 12,3"
- Pre-riscaldamento/climatizzazione del veicolo a distanza (tramite app mypeugeot)
- Prese 12 v (x3: anteriore, posteriore, bagagliaio)
- Profili finestrini cromati
- Proiettori anteriori peugeot led technology
- Radio dab
- Ref
- Regolatore e limitatore di velocità programmabile
- Retrovisore interno frameless
- Retrovisori esterni ribaltabili elettricamente con illuminazione a led
- Retrovisori esterni riscaldabili e a regolazione elettrica
- Sedile conducente con regolazione lombare
- Sedile passeggero ripiegabile in avanti
- Sedile posteriore con poggiatesta centrale vano passaggio sci e sistema
- Sedili conducente e passeggero regolabili in altezza
- Selettore modalità di guida: elettrico/sport/hybrid
- Sensori di parcheggio anteriori
- Sensori di parcheggio posteriori
- Specchietti di cortesia con illuminazione a led
- Time drive control
- Touchscreen 10" hd con 3d connected navigation con servizio speedcam
- Vetri posteriori e lunotto oscurati
- Visiopark 180° (retrocamera 180°)
- Volante multifunzione in pelle pieno fiore
- Volante regolabile in altezza e profondità

Autovettura usata in pronta consegna, dotata di dichiarazione di conformità e garanzia.

CARATTERISTICHE

- IMMATRICOLAZIONE: 09/2021
- CILINDRATA: 1600cc
- POTENZA: 225cv
- ALIMENTAZIONE: IBRIDA
- CHILOMETRAGGIO: 19900
- COLORE ESTERNO: BIANCO PERLA
- RIVESTIMENTO INTERNO: PELLE/STOFFA
- CAMBIO: AUTOMATICO

- OPTIONAL: CERCHI IN LEGA 18", NAVIGATORE, PROIETTORI LED

SERVIZI

- Garanzia Usato 12 mesi
- Possibilità di estensione garanzia per ulteriori 24 mesi
- Sanificazione e igienizzazione interni
- Passaggio di proprietà immediato
- Ritiro Usato
- Servizi finanziari con tassi agevolati
- Test drive disponibile
- Transfer da aeroporto e stazione ferroviaria

Per informazioni, appuntamenti e preventivi personalizzati contattare il consulente commerciale dedicato ai veicoli usati:

- Tavagnacco (UD), Via Nazionale 52, Tel. 0432.575395
- Castions di Strada (UD), Via Udine 91, Tel. 0432.769252
- Trieste (TS), Via Flavia 47, Tel. 040.827782
- Trieste (TS), Via Flavia 120, Tel. 040.985820
- Gorizia (GO), Via Terza Armata 129, 180, Tel. 0481.20988

WhatsApp Servizio Clienti: 349.1805149

BLIZ è concessionaria ufficiale per i marchi Peugeot, Citroën, Ds Automobiles, Alfa Romeo, Fiat, Jeep, Lancia e Abarth ed è presente in Friuli-Venezia Giulia da oltre 40 anni disponendo di 5 punti vendita distribuiti nelle province di Udine, Trieste e Gorizia.

Nota bene: le immagini presentate sono puramente illustrative e potrebbero includere accessori e optional a pagamento non compresi. Abbiamo compilato con la massima attenzione tutte le informazioni relative ai veicoli, comprese le fotografie, ma è possibile che ci siano errori o imprecisioni; per questo motivo, decliniamo ogni responsabilità se le informazioni consultate online non corrispondono esattamente alle caratteristiche del mezzo. Non esitare a contattarci per qualsiasi dubbio! Saremo felici di aiutarti a trovare il veicolo perfetto per le tue esigenze.