



il tuo compagno di viaggio

Scopri di più
su questo
veicolo
inquadrando
il
codice QR

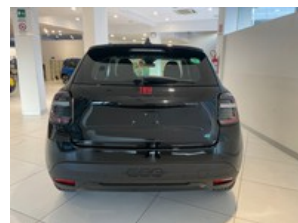
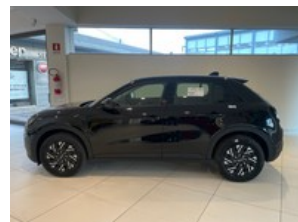


Fiat 600

54kwh red

30.650 €

36.546 €



Caratteristiche

Tipologia	Nuovo	Carrozzeria	Suv
Potenza	62 kW (84 cv)	Cambio	Automatico
Porte	5	Colore esterno	NERO pastello
Colore interni	Selleria specifica RED	Neopatentati	No
		Consumo elettrico ciclo di prova combinato	15.1 (kWh 100 km)

Optionals di serie

- 2 appoggiatesta posteriori
- 4 altoparlanti
- 6 airbags
- Alzacristalli elettrici anteriori / posteriori
- Antenna shark nera
- Calotte specchi nere opache
- Cavo di ricarica mode 3
- Cerchi alluminio 16" con copri cerchio bicolore con pneumatici 215/65
- Chiamata d'emergenza
- Clima automatico monozona
- Cluster digitale tft 7.0" a colori
- Color therapy, illuminazione ambiente interno con colore configurabile
- Connectivity box
- Cruise control
- Drl led
- Ev drive mode selector
- Fari fendinebbia led con funzione cornering
- Fari posteriori led
- Frenata di emergenza con rilevamento pedoni e ciclisti
- Freno di stazionamento elettrico
- Indicatore di direzione con luci di posizione anteriori a led
- Inserti specifici 13
- Keyless-go
- Kit multiuso riparazione pneumatici (fix & go)
- Libretto istruzioni in italiano
- Logo (red) anteriore e posteriore
- Logo (red) su montante
- Luce di cortesia led
- Luce plafoniera led
- Maniglia lato passeggero
- Maniglie interne porte cromate
- Montante glossy black
- On board charger 11 kw
- Plancia red
- Poggiatesta posteriore
- Proiettori full led
- Radio dab 10" - usb type a + c su
- Red version kit
- Ricarica fast charge 100 kw
- Rilevatore di stanchezza
- Sedile guida regolabile 6 vie sedile passeggero regolabile 4 vie
- Sedile passeggero regolabile 4 vie
- Sedili in tessuto riciclato
- Sedili posteriori reclinabili e sdoppiati 60:40
- Selettore modalità di guida
- Selleria specifica red
- Sensore pioggia
- Sensori di parcheggio posteriore
- Smart central tunnel con bracciolo centrale anteriore
- Specchietti esterni elettrici
- Specchietto retrovisore con funzione giorno / notte manuale
- Tasche retroschienale anteriore, conducente / passeggero
- Tunnel pad cover red
- Uconnect services
- Volante in tecnopelle con comandi radio

Auto nuova da immatricolare.

Offerta valida con immatricolazione entro il mese corrente, escluse spese, kit di preparazione, IPT e contributo ambientale PFU.

Per informazioni e preventivi personalizzati La invitiamo a prendere appuntamento con un nostro consulente dedicato:

- Sede di Trieste, Via Flavia 120 | +39 040 985820
- Sede di Gorizia, Via Terza Armata 180/129 | +39 0481 20988

Servizio Clienti:

WhatsApp: +39 349 180 5149

E-mail: servizioclienti@blizauto.it

Nota Bene: le immagini, la dotazione tecnica e gli accessori indicati nella presente scheda potrebbero non coincidere e non rappresentano in alcun modo un impegno contrattuale. La invitiamo a contattarci per verificare le caratteristiche specifiche del veicolo.

Bliz, il tuo compagno di viaggio, è Concessionaria Ufficiale per i brand Abarth, Alfa-Romeo, Citroën, DS Automobiles, Fiat, Jeep, Lancia e Peugeot. Siamo presenti in Friuli-Venezia Giulia con 5 sedi di vendita e assistenza distribuite nelle province di Udine, Gorizia e Trieste.